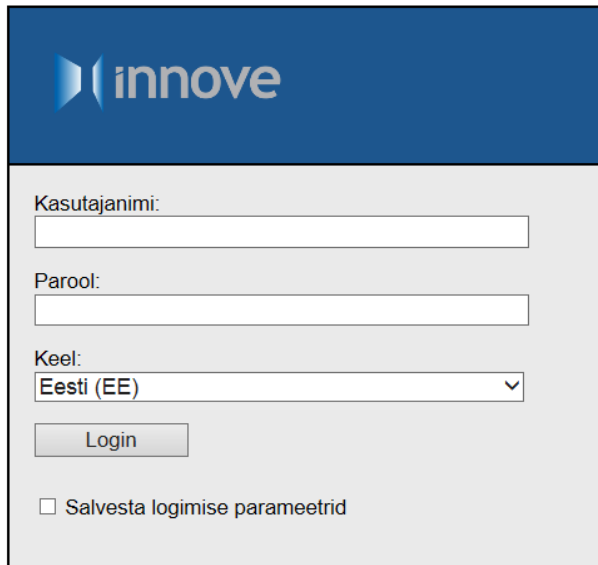


üleslaadimine veebilehitseja kaudu

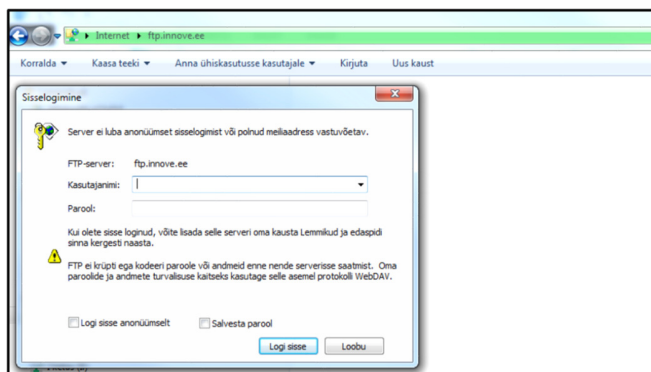
1. Avage veebilehitsejas aadress <http://ftp.innove.ee>



2. Sisestage oma kasutajanimi ja parool ning vajutage nuppu *Login*.
3. All vasakul vajutage nuppu *Uus kaust* ja sisestage kausta nimi
4. Vajutage kaustanimele avamiseks
5. Vajutage nuppu *Lae faile serverisse*
6. Üleval paremal on nupp välja logimiseks (*Logi välja*)

üleslaadimine kasutades failivaaturit My Computer/Minu Arvuti

1. Avage failivaatur *My Computer/Minu arvuti*, selleks hoidke klaviatuuril all Windows klahvi ja vajutage klahvile „E” või kasutage menüüd „Start”.
2. Kirjutage failivaaturi aadressireale <ftp://ftp.innove.ee> ning vajutage *Enter*.
3. Avanevas aknas sisestage kasutajanimi ja parool.



4. Kui kasutajanimi ning parool on korrektsed, kuvatakse kausta sisu.
5. Faili üleslaadimiseks lohistage või kopeerige failid oma arvutist failivaaturi aknasse.
6. Uue kausta loomiseks vajutage *Fail->New/Uus->Folder/Kaust*.
7. Faili kustutamiseks valige fail ning vajutage klaviatuuril klahvi *Delete*.

üleslaadimine kasutades FTP-klienti

1. Installeerige arvutisse sobiv FTP-klient (näiteks tasuta tarkvara FileZilla aadressilt <http://filezilla-project.org>).
2. Seadistage FTP-klient järgmiselt:
Host/Server: <ftp.innove.ee>;
username: Teie kasutajatunnus;
password: Teie salasõna;
port: 21
3. Laadige failid üles vastavalt FTP-kliendi kasutusjuhendile.